

4.2.2.f.

ESPACIO URBANO VINCULADO A OTRO ESPACIO URBANO

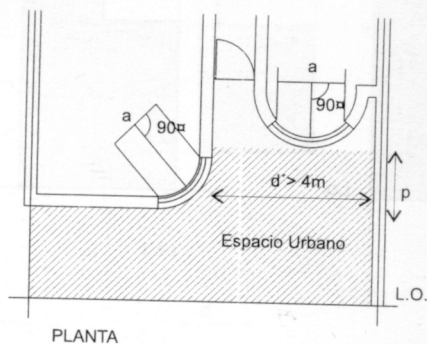
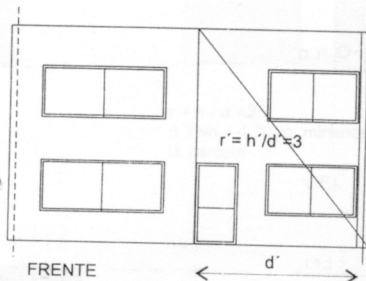
Retiro de frente o contrafrente realizado en forma quebrada

ANEXO
GRAFICO

VARIANTE 1



VARIANTE 1



Cuando $p > d'/2$

Para ser considerado "espacio urbano", se debe cumplir la relación:

$$r' = \frac{h'}{d'} = 3$$

donde h' que es la altura de los parámetros que conforman el espacio será igual a:

$$h' = d' \times 3$$

como mínimo, siendo:

$$d' \geq 4$$